

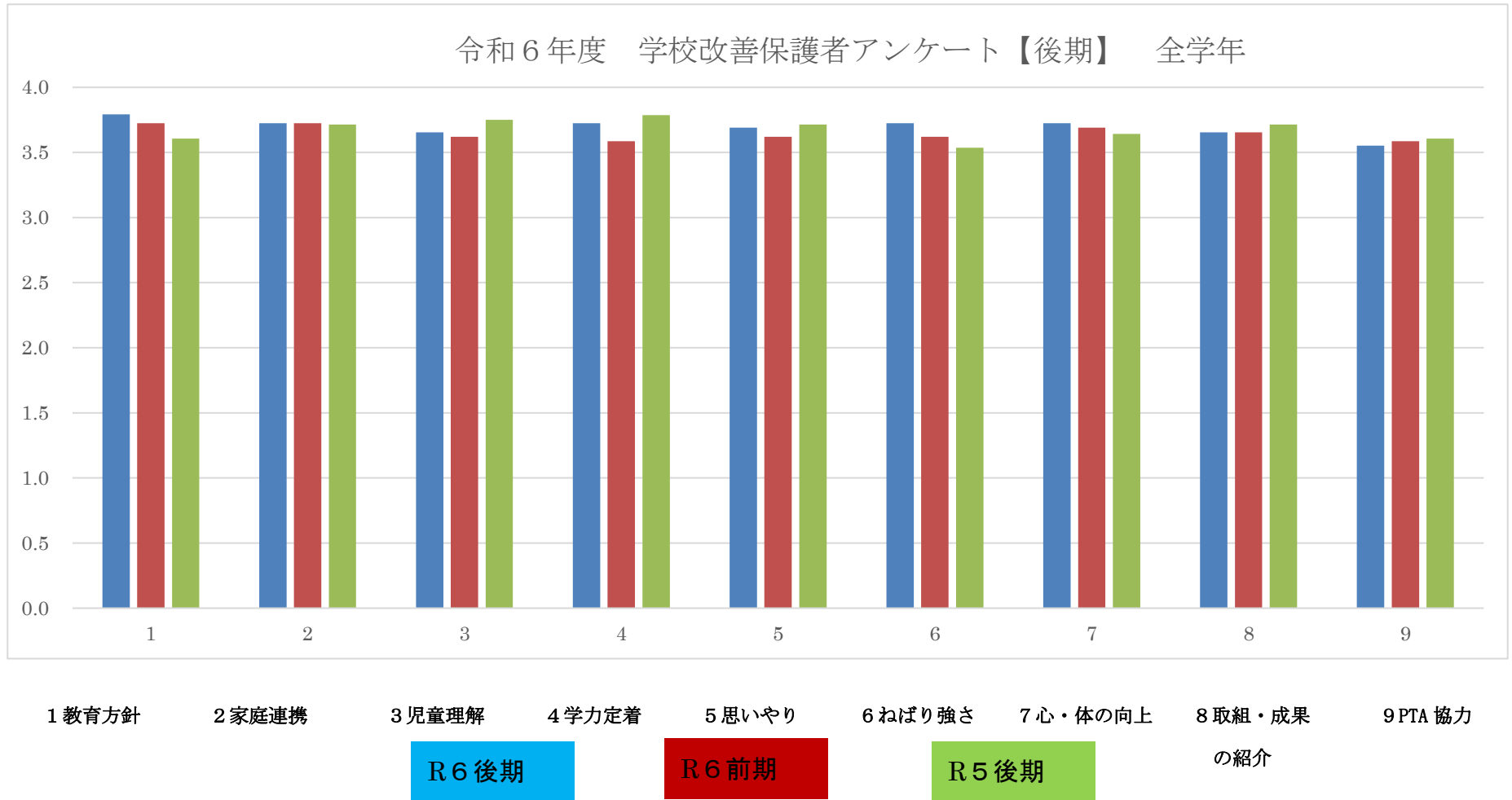
富士見ヶ丘

校風 思いやり



礼文小

令和6年度 学校改善保護者アンケート結果【後期】



設問	令和6年【後期】	令和6年【前期】	令和5年【後期】
1. 礼文小学校は、教育方針や教育活動を分かりやすく伝えようと努めている。	3.8	3.7	3.6
2. 礼文小学校は、家庭との連携をとる機会を設け、子どもについて相談に応じている。	3.7	3.7	3.7
3. 礼文小の先生は、子ども達に愛情を持ち、よく理解している。	3.7	3.6	3.8
4. 礼文小学校は、子ども達に学力をつけさせようと努めている。	3.7	3.6	3.8
5. 礼文小学校は、子ども達に優しさと思いやりの心をつけさせようと努めている。	3.7	3.6	3.7
6. 礼文小学校は、子ども達にねばり強く取り組む力をつけさせようと努めている。	3.7	3.6	3.5
7. 礼文小学校は、子ども達に健やかな心や体力をつけさせようと努めている。	3.7	3.7	3.6
8. 礼文小学校は、学力向上の取組やその取組の成果を分かりやすく伝えている。	3.7	3.7	3.7
9. 礼文小の保護者は、PTA 活動で学校を支えようと努めている。	3.6	3.6	3.6

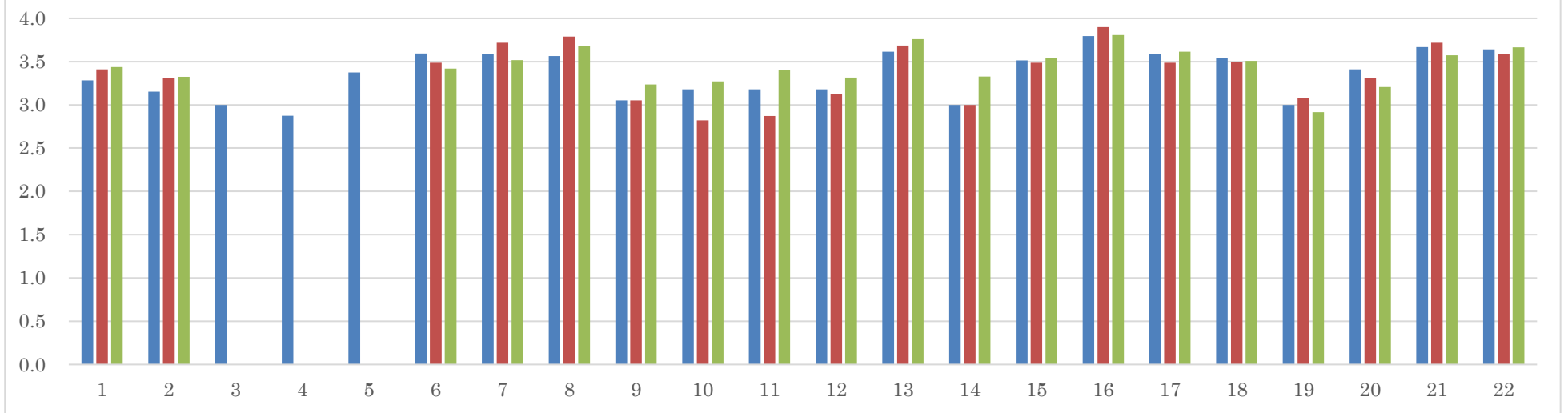
学校改善アンケートへのご協力、ありがとうございました。

本校では、すべての項目において3.4ポイント以上（85%）を目標としています。

令和5年度と比べると、令和6年度は大きく増減した項目はありません。しかし、下がった項目がいくつかありました。大きく下がってはいませんが、子どもたちへの接し方や授業の支援体制などを振り返り、改善を図っていきます。また、教育方針や教育活動を伝えようと努めていることは上がってきています。今後も情報を発信して保護者の皆様にご理解していただくように努めていきます。

今回の結果を踏まえ、3学期、令和7年度の教育活動を進めていきます。

令和6年度学校改善子どもアンケート【後期】全校



- 1 国語 2 算数 3 国語が好き 4 算数が好き 5 外国語が好き 6 ICT 7 礼文を学ぶ 8 家庭学習 9 学習計画 10 調べ学習
 11 友達に説明 12 生活習慣 13 挨拶 14 考えや思いを伝える 15 良いところ 16 礼文が好き 17 優しさ 18 運動 19 守る
 20 手伝い 21 楽しい 22 児童理解
- R6後期 R6前期 R5後期

3・国語が好き、4・算数が好き、9・家で計画を立てて勉強している、14・自分の考えや思いを、お友達や家の人、先生などに伝えている、19・ゲームの時間、言われたこと、約束を守っている、についてのポイントが低かったです。3、4、5は高学年からしかアンケートを取っていませんが、学習内容が難しくなってきたためと思われます。学習内容を理解できるように、今後も授業改善の見直しを行っていきます。家庭学習には取り組む児童は多いですが、計画をたてて学習するのは苦手なようです。上級学校に進学したら、定期テストに向けて計画をたてて学習します。将来のためにも、今から習慣化できるようにしていきたいと考えています。19の項目は、令和4年度の後期から3.0ポイント前後を推移しています。ゲームなどの楽しいことを、時間を守ってやることに弱さが見られます。自分の気持ちをコントロールすることは、非常に大事なことです。ただ、子どもたちが一人でするには大変難しいことです。家庭と学校で連携をとりながら、子どもたち自身でコントロールできるように支援していきたいと考えております。今後とも、ご協力をお願い致します。

お知らせ

①北海道教育委員会広報紙「教育ほっかいどう家庭版ほっとネット」第76号が、発行されました。今号も電子発行となりますので、下記のURLから入って、ご覧ください。

https://www.dokyoj.pref.hokkaido.lg.jp/hk/ksk/Public_relations/publications/kouhousi2.html

②礼文小学校HP更新中です。

URL

<http://www.reikyoi.jp/reishou/>

QRコード



ぜひ、ご覧ください！！

行事予定

- 3日(月) 児童会役員任命式
香深中学校体験入学(6年)
- 4日(火) 新入生体験入学・入学説明会・スキー学習(高学年)
- 5日(水) 二計測(3~6年)・スキー学習(低学年)
- 6日(木) スキー学習(中学年)・二計測(12年)
- 7日(金) PTA専門部会・役員会
- 11日(火) 建国記念の日(祝日)
- 12日(水) 香深中学校乗り入れ授業(6年)・スキー学習(低学年)
- 13日(木) スキー学習(中学年)
- 14日(金) スキー学習(高学年)



- 18日(火) 特別日課・年度末反省会議
- 20日(木) 第3回なわとび選手権
- 23日(日) 天皇誕生日(祝日)
- 24日(月) 振替休日
- 26日(水) 鼓笛移杖式・6年生を送る会
- 28日(金) 口座振替日

【フッ化物洗口】毎週火・木曜日

【礼文検定試験】毎週木曜日

【ハチヨコタイム】毎週金曜日

【ALT来校日】月曜日(3・4年/5年/6年) 木曜日(5年/6年)